

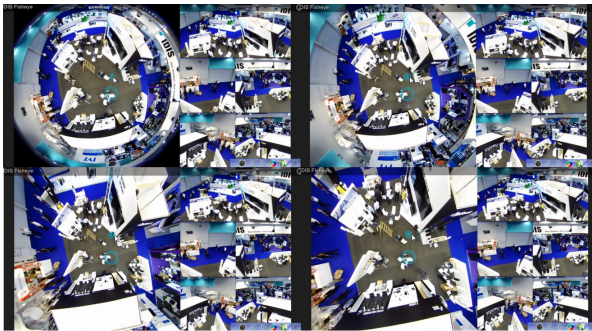
IDIS CENTER

IDIS Center bietet dem Nutzer eine Plug & Play Management-Software zur einfachen Installation und Nutzung von Netzwerkkameras und Netzwerkvideorekordern.

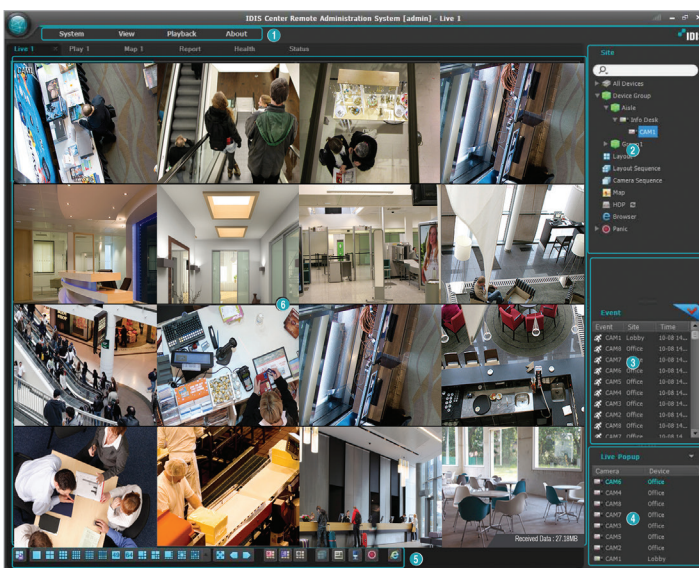
IDIS Center ist eine zentrale Management-Software-Lösung, die Live-Überwachung, Video-Wiedergabe sowie erweiterte Management-Tools einschließlich Ereignisüberwachung, E-Maps und Zustandsüberwachung von Geräten unterstützt.



HAUPTMERKMALE



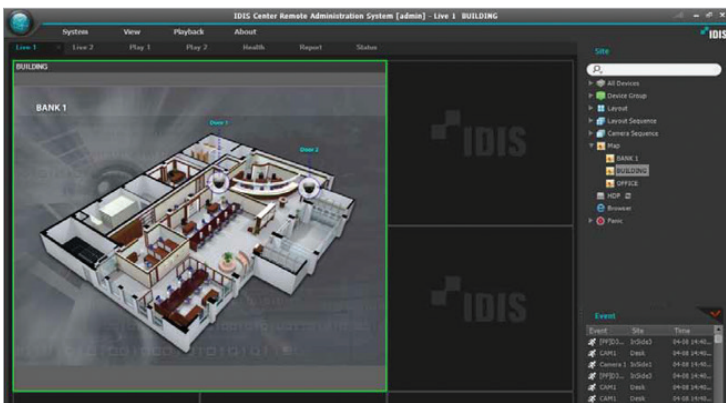
- Fernüberwachung von Live-Videos und Wiedergabe von Videoaufnahmen per Fernzugriff
- Echtzeit-Benachrichtigung über erkannte Ereignisse und Fernüberwachung von Ereignisaufnahmen
- Notfallaufnahme von Live-Videos und Wiedergabe von Notfallaufnahmen
- Registrierung von bis zu 1.024 Geräten
- Gleichzeitige Software-Upgrades per Fernzugriff und Einrichtung mehrerer Systeme
- Anzeige von Systemprotokollen des Geräts
- Live-Überwachung von E-Maps
- SSL-Unterstützung für mehr Sicherheit
- Berechtigungseinstellungen von Benutzergruppen für mehr Sicherheit
- Intuitive und nutzerfreundliche Benutzeroberfläche
- Unterstützt die Wiedergabe von entfernbaren Festplatten (SD-Karten)
- Alle Live-Ansichten, Suchen, E-Maps und Zustandsüberwachungen können durch die Anzeige von unterschiedlichen Fenstern auf vier verschiedenen Monitoren gleichzeitig ausgeführt werden



LIVE-VIDEOS

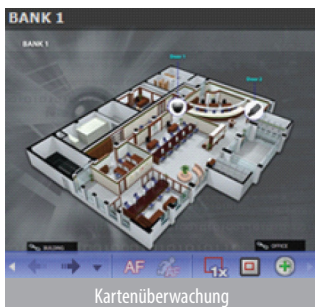
Registrierte Standorte können über Live-Videos überwacht werden. Das IDIS Center empfängt Videos basierend auf den Geräteeinstellungen und zeigt Live-Videos. Sie können bis zu vier Live-Videos gleichzeitig überwachen.

- 1 Menü**
Wählen Sie das Menü System, Ansicht, Wiedergabe und Über.
- 2 Standortliste**
Hier können Sie durch Drag & Drop eine Verbindung zu einem registrierten Standort herstellen.
- 3 Live-Ereignisliste**
Zeigt Sofortereignisse und Rückrufereignisse von registrierten Geräten. Durch Klicken auf die Taste wird das Notfallereignis-Panel angezeigt.
- 4 Live-Popup-Liste**
Zeigt die Liste der aktuellen Popup-Fenster im IDIS Center.
- 5 Panel-Symboleiste/Zeitplan**
Zeigt je nach Panel die Symboleiste oder die Zeittabelle an.
- 6 Panel**
Zeigt Videos oder Liste der ausgewählten Registerkarte.



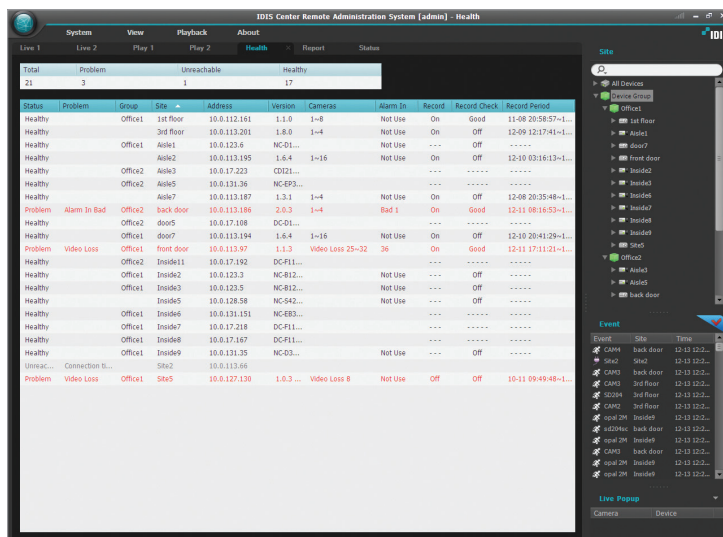
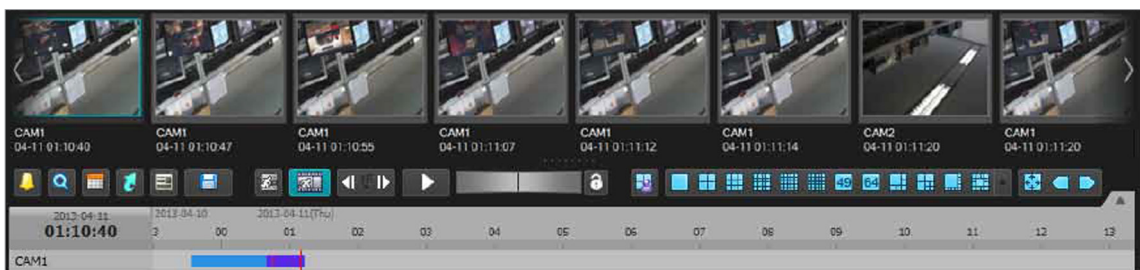
KARTENÜBERWACHUNG

Die Kameraaufnahmen von registrierten Geräten und Ereignissen sowie der Verbindungsstatus von Ein- und Ausgabegeräten können auf einer Karte überwacht werden. Die Kartenüberwachung wird in bis zu 4 Live- und Karten-Panels unterstützt.



SCHNAPPSCHUSS BEI BEWEGUNGSEREIGNIS

Wenn 'Motion Event Freeze-frame' (Schnappschuss bei Bewegungsereignis) in der Panel-Symbolleiste aktiviert ist, werden Standbilder der Videos im Abspiel-Panel gezeigt, die während der Verweilzeit bei Aufnahmen vor und nach Ereignissen aufgenommen wurden. Die Aufzeichnungsdaten des ausgewählten Standbilds werden im Zeitplan angezeigt. Wenn Sie auf eine beliebige Stelle der Aufzeichnung im Zeitplan klicken, wird eine Momentaufnahme der ausgewählten Zeit angezeigt. Wenn Sie den Mauszeiger über eine Momentaufnahme bewegen, wird ein Popup-Anzeigefenster über der Momentaufnahme angezeigt.



SYSTEMSTATUS-ÜBERWACHUNG

Der Systemstatus von registrierten Geräten kann in Echtzeit überwacht werden. Die Systemstatus-Überwachung wird im Status-Panel unterstützt. Wenn eine Status-Registerkarte in den Status-Panel-Registerkarten fehlt, können Sie diese hinzufügen, indem Sie im System-Menü 'New Tab' (Neue Registerkarte) wählen und auf 'Health' (Zustand) klicken. Wenn die Registerkarte 'Health' hinzugefügt wurde, werden die Ergebnisse der Zustandsüberwachung automatisch angezeigt.