

Hanwha Techwin Europe

German Branch Office
Kölner Strasse 12
65760 Eschborn
Tel.: +49 6196 66-6199
www.hanwha-security.eu/de



©2016 Hanwha Techwin Europe Ltd. Alle Rechte vorbehalten.

ÄNDERUNGEN AN DESIGN UND SPEZIFIKATIONEN VORBEHALTEN
Unter keinen Umständen darf dieses Dokument ohne offizielle Genehmigung von
Hanwha Techwin Europe Ltd. ganz oder teilweise reproduziert, verbreitet oder geändert werden.
WiseNet, LiteNet, SSNR sind Warenzeichen von **Hanwha Techwin Europe Ltd.**

WISeNET
SAMSUNG

VIDEO MANAGEMENT SOFTWARE

SSM - Smart Security Manager

Video Management Software

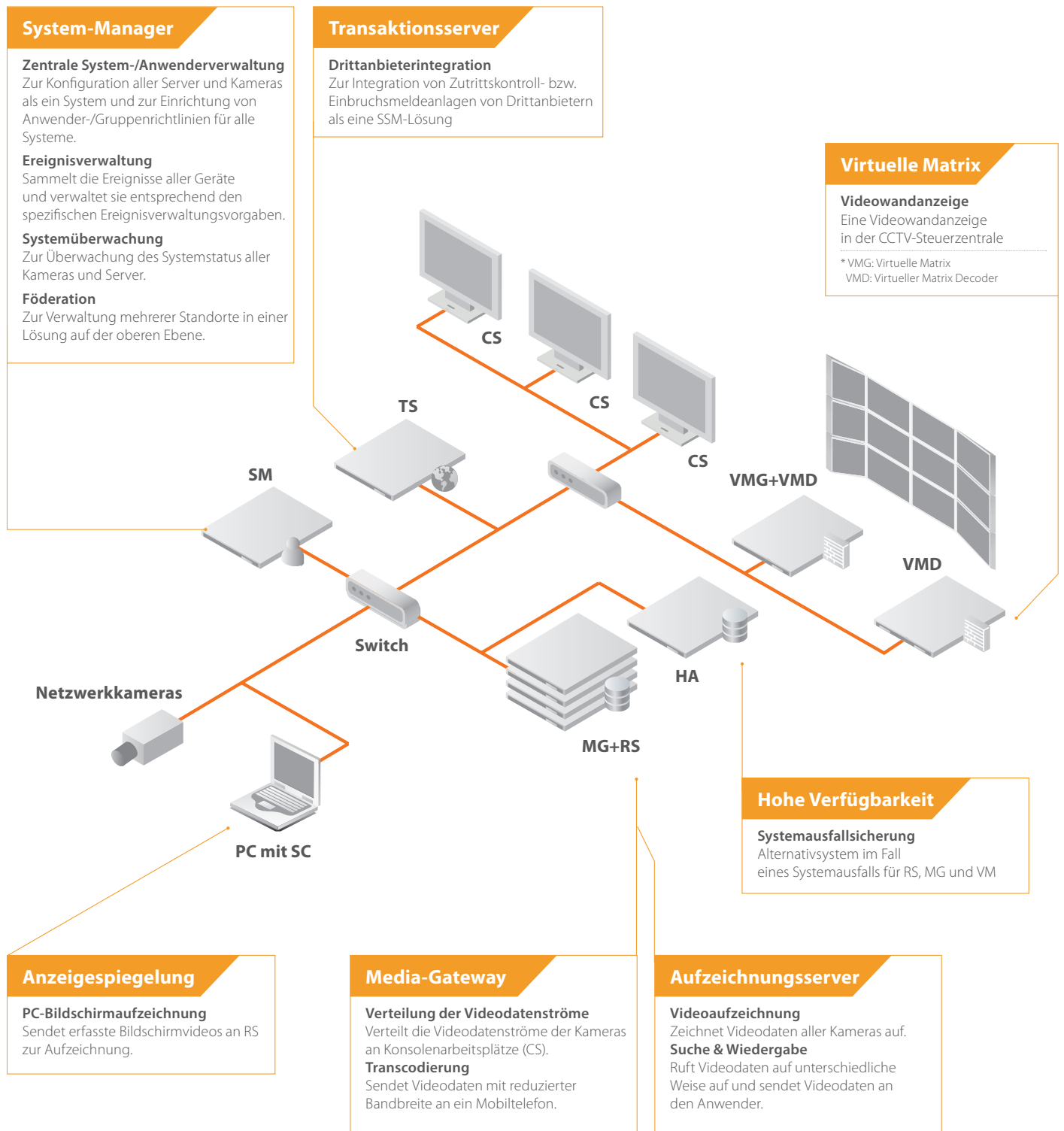
SSM-Funktionen

SSM ist eine komplette Verwaltungssoftwareplattform zur Maximierung der Leistung von Wisenets Netzwerkprodukten.

- **Zentrale Verwaltung**
Ein Administrator kann die Konfiguration aller Server, Kameras und Rekorder von einem Standort aus verwalten.
- **Dezentrale Intelligenz**
Dank der modularen Architektur des SSMs kann die Software zur effektiven Verwaltung aller Systeme eingesetzt werden, unabhängig davon, ob es sich um ganz einfache Lösungen oder Enterprise-Installationen handelt.
- **Garantierte Zuverlässigkeit**
Ausfallsicherung mit Redundanzsteuerung und automatischer Wiederherstellung bei Netzwerkausfall garantieren Ihnen ein stets zuverlässiges SSM-System.
- **Flexible Systemarchitektur**
Der Transaktionsserver erleichtert die Integration von Drittanbietersystemen.
- **Effiziente Überwachung**
Komplett konfigurierbare Ereignispläne und -ausgangsaktionen erleichtern den Systemadministratoren die Identifikation wichtiger Ereignisse.
- **Leistungsstarke Suchmaschine**
Dank vielfältiger Suchoptionen können Anwender Evidenzdaten schnell aufrufen.
- **Erweiterte Skalierbarkeit**
SSM eignet sich mit vielen neuen Funktionen wie Föderation, Ausfallsicherung, Transaktionsserver und LDAP-Integration für kleine und große Unternehmenssysteme.



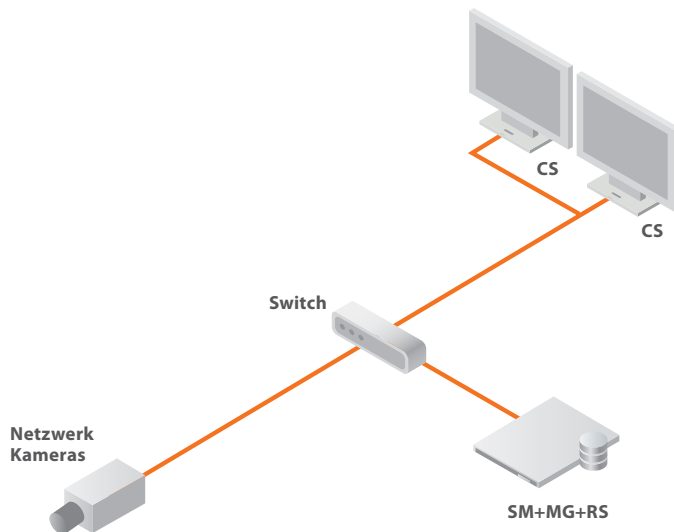
SSM-Systemüberblick



Komplett-Verwaltungssoftware

Kleines System

Bis zu 100 Kameras, geeignet für Anwendungen wie kommerzielle Gebäude, Bildungs- und Regierungseinrichtungen (Rathaus, Museen, Bibliothek und weitere)

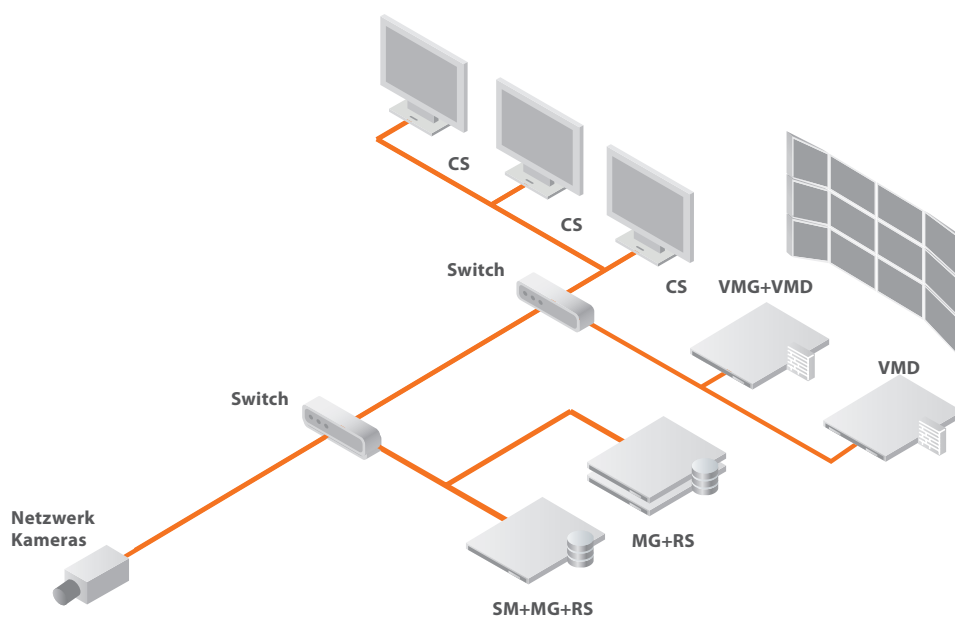


Netzwerkamera + Serveraufzeichnungssystem

- Für eine Überwachungslösung braucht nur ein SM installiert zu sein.
- Falls ein Server einsetzt wird, sollten RS, SM und MG auf diesen Server installiert werden.
- Anhängig von der Leistung des Servers können bis zu 100 Kameras verwaltet werden.

Mittleres System

Bis zu 300 Kameras, geeignet für Anwendungen wie Industrieanlagen, Versorgungsbetriebe, Gewerbegebäude, Gesundheitsversorgung, Sportanlagen, Gefängnisse

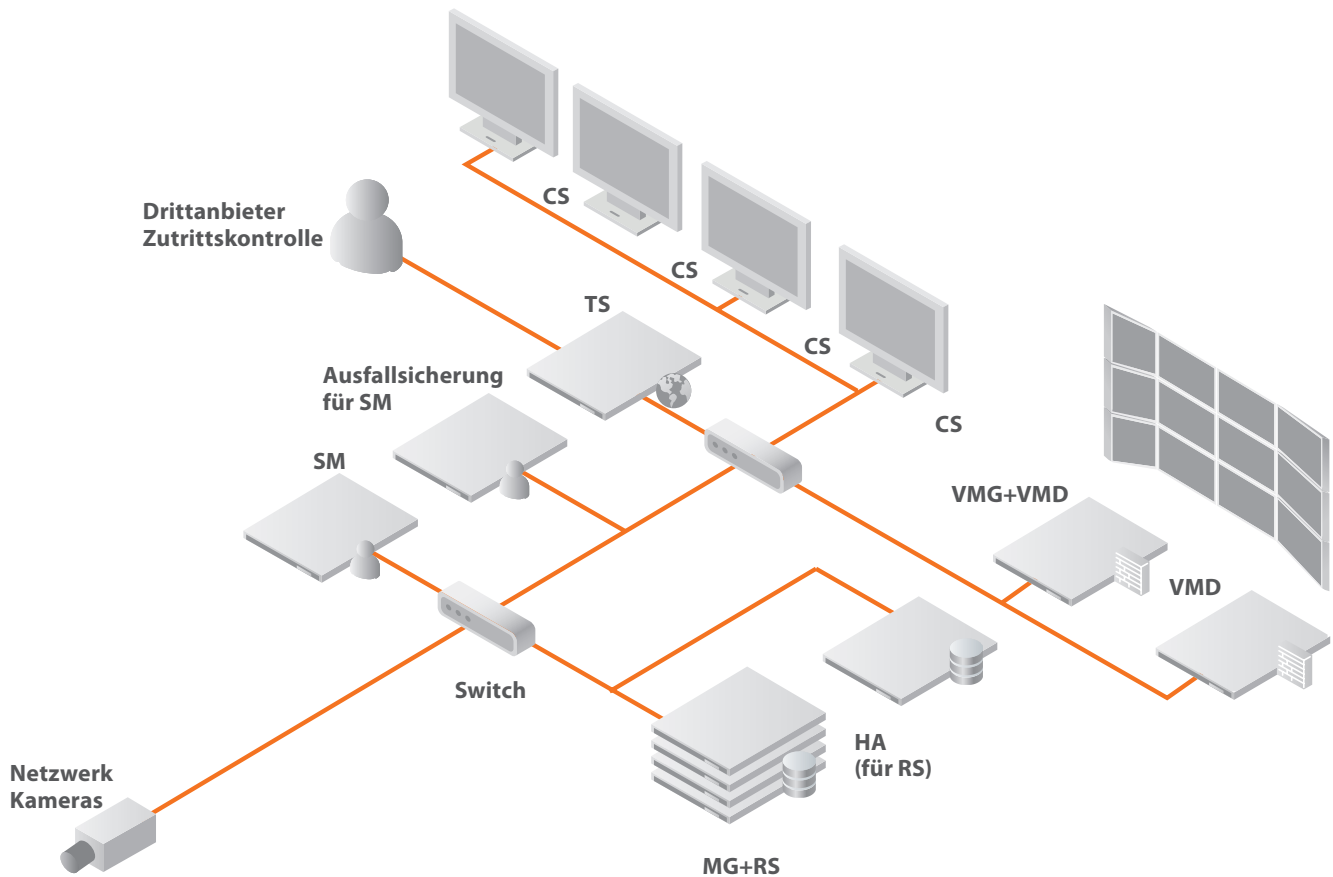


Netzwerkamera + Serveraufzeichnung + Videowandsystem

- Nur ein SM (System Manager) braucht vor Ort installiert zu sein.
- Der SM braucht nicht auf einem separaten Server/PC installiert werden und kann stattdessen mit auf den Aufzeichnungsserver (RS) installiert werden.
- MG und RS können auf einem Server/PC installiert werden.
- Nur ein VMG (Video Media Gateway) braucht vor Ort installiert zu sein und kann zusammen mit dem VMD (Virtueller Matrix Dekoder) installiert werden.
- Für das Videowandsystem wird üblicherweise ein Displayserver mit 4 oder mehr HDMI/VGA Monitorausgängen anstatt eines teuren Video-Wall-Servers eingesetzt.

Enterprise-System

Mehr als 300 Kameras, geeignet für Anwendungen wie Flughafen, Messezentren, Bahnsysteme, Häfen, Casinos



Netzwerkcamera + Serveraufzeichnung + Videowand + Ausfallsicherung + Zutrittskontrollsystem

- Der SM (System Manager) sollte auf einem separaten Server installiert werden, da für die Verwaltung von mittleren bis größeren Standorten für eine stabile Aufzeichnung mehr Leistung benötigt wird.
- Für einen stabilen Systembetrieb und Redundanz von Videodaten wird eine Ausfallsicherung für SM und RS (Recording Server) empfohlen.
- Der TS (Transaktionsserver) wird für die Integration von Zutrittskontroll- bzw. Einbruchsalarmsystemen von Drittanbietern benötigt.

Serverfunktionen

Überwachung mehrerer Standorte/Konsolenarbeitsplätze

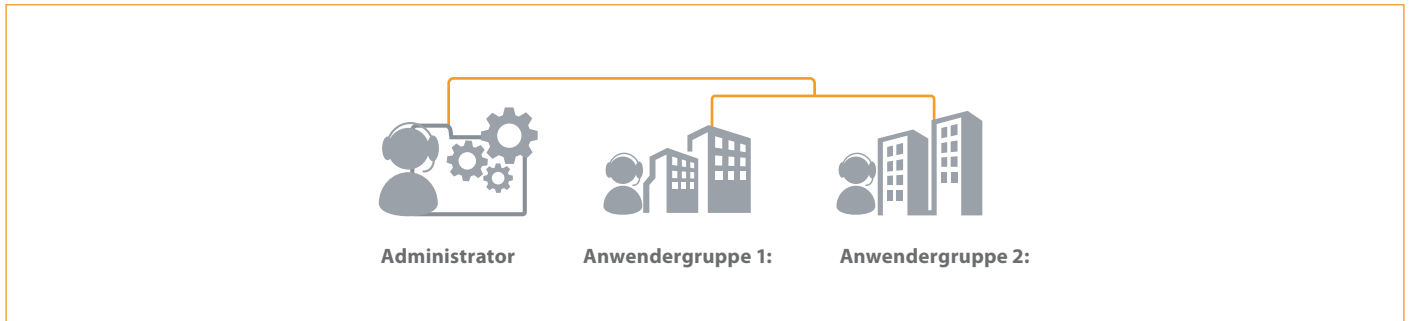
Herkömmliche Überwachungslösungen benötigen einen Administrator vor Ort zur Steuerung der lokalen Geräte, was die Erweiterungsfähigkeit einer Überwachungsanlage einschränken kann. SSM unterstützt die Überwachung mehrerer Standorte/Konsolenarbeitsplätze. Dank dieser Erweiterungsfähigkeit eignet es sich für mittlere bis große Überwachungsanwendungen.

Erweiterbarkeit

Wisenets Netzwerkprodukte werden durch den SSM-Server registriert und verwaltet. Dieser Server durchsucht die angeschlossenen Geräte, führt Systemchecks durch und aktualisiert jedes Gerät zur Gewährleistung ihrer optimalen Kondition.

Zuverlässigkeit und Sicherheit.

Der System-Manager steuert die Verwaltung einzelner Standorte, Anwender und Anwendergruppen. Mit diesem Grad an Zugangsberechtigung und Verwaltung können bestimmte Standorte, Geräte und Verwaltungsfunktionen auf Anwenderebene gesteuert werden.



Virtuelle Matrix

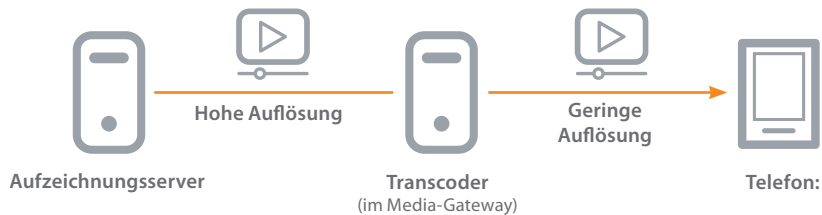
Die SSM virtuelle Matrix ist zur Steuerung der Wandmonitore ausgelegt und bietet Bedienern völlige Kontrolle über alle Monitore. Sie können die Sofortvideoansicht steuern oder zur Bearbeitung von Vorkommnissen zum Ereignisvideo wechseln.

- Sequenz-, Ereignis- und Kartenüberwachungsmodus zur effizienteren Überwachung.
- Mehrere Monitorkacheln können ohne zusätzliche Geräte zu einem virtuellen Monitor zusammengefügt werden.



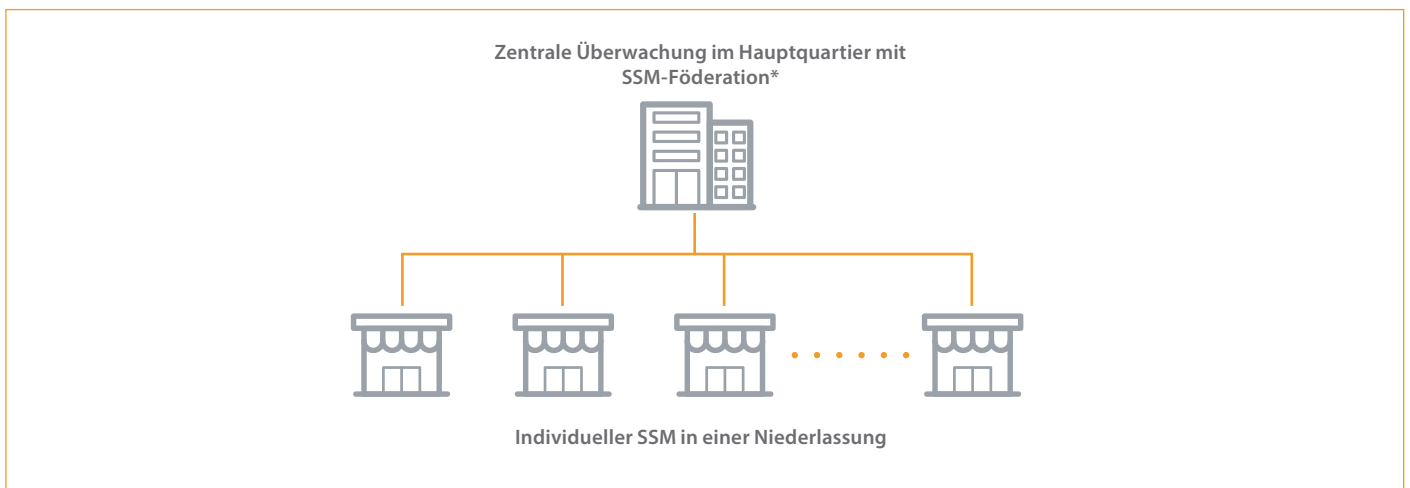
Transcoder

Videoaufzeichnungen mit hohen Auflösungen und Bildfrequenzen können aufgrund von Bandbreiteneinschränkungen nicht in mobilen Umgebungen wiedergegeben werden. Der Transcoder wandelt für eine zuverlässigere Überwachung das aufgezeichnete Video in einen Datenstrom mit geringerer Bandbreite.



Föderation

Die SSM-Föderation-Funktion ermöglicht die Vernetzung geografisch dezentraler, unabhängiger Systeme und imitiert so ein größeres System. Alle Systeme werden unabhängig verwaltet und vermeiden so die Nachteile eines einzigen zentralen Systems, nutzen aber dennoch dessen Vorteile. Zwei SSM-Systeme zu vernetzen, dauert keine zwei Minuten. Danach erhalten Anwender den gleichen Zugriff auf Livebilder und Videoaufzeichnungen des entfernten Systems wie auf das lokale System.

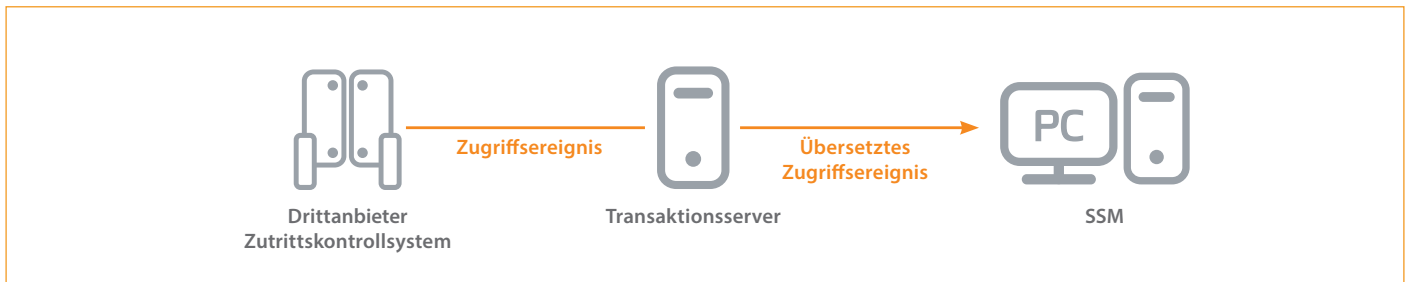


* Verfügbar nur für SSM Enterprise Systeme

Serverfunktionen

Transaktionsserver

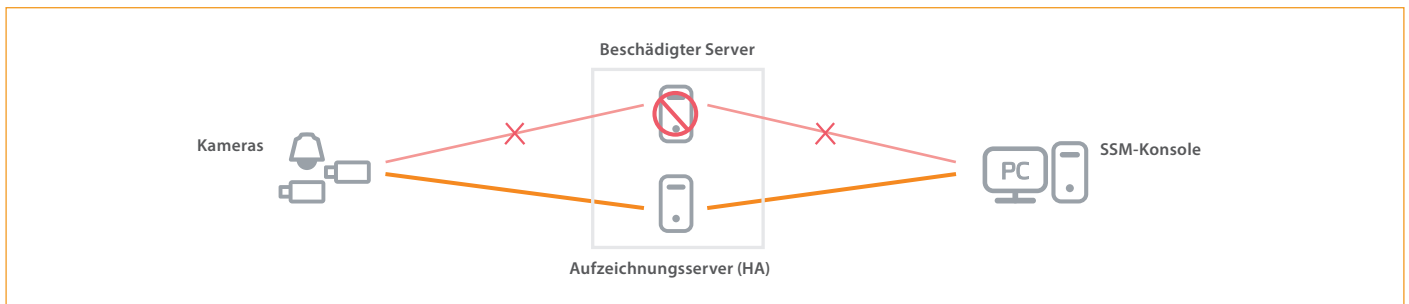
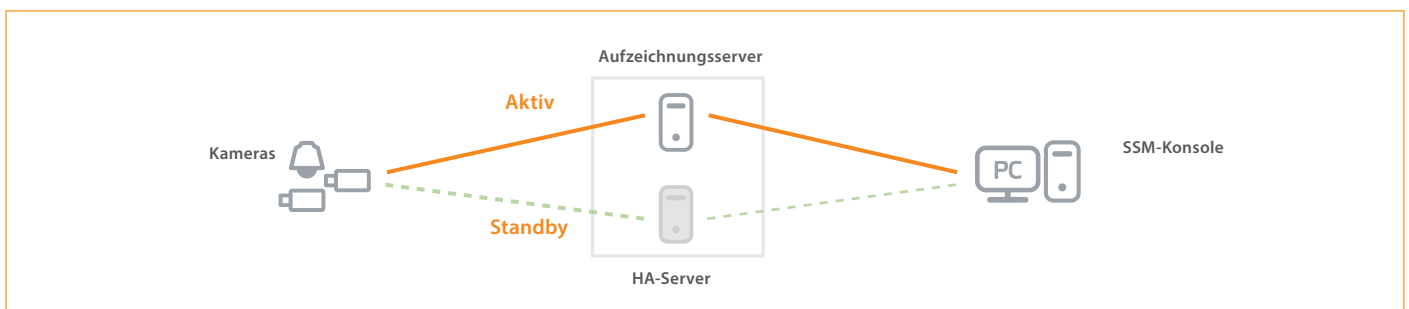
Der Transaktionsserver ist eine Schnittstelle zwischen dem SSM und Drittanbietersystemen, wie Zutrittskontroll- und Einbruchmeldeanlagen.



HA (Ausfallsicherung) Server

Für einen nachhaltigen Systembetrieb wird der HA-Server als Wächter für SSM-Server eingesetzt. Falls ein Server durch Netzwerkunterbrechung oder eigenen Systemausfall beschädigt wird, übernimmt der HA die Rolle dieses Systems. Nach der Wiederherstellung des beschädigten Systems wechselt der HA automatisch zurück.

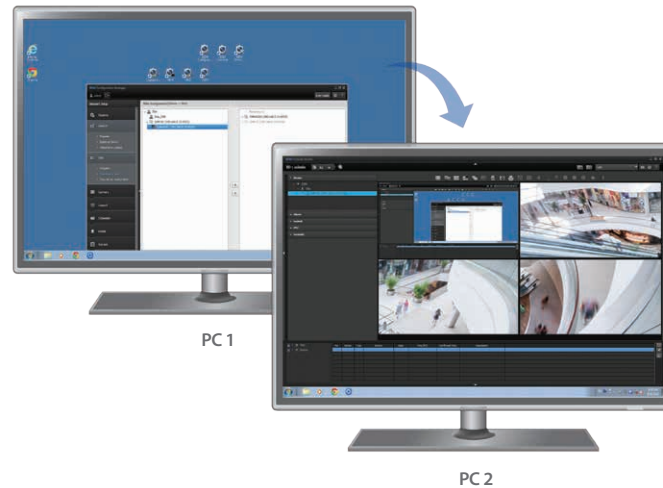
- Der HA ist für den Aufzeichnungsserver, das Media-Gateway und die virtuelle Matrix bereit.
- Da kaum alle Server gleichzeitig beschädigt sind, kann ein HA mehrere Server überwachen. Dies spart zusätzlich Kosten.



* Verfügbar nur für SSM Enterprise Systeme

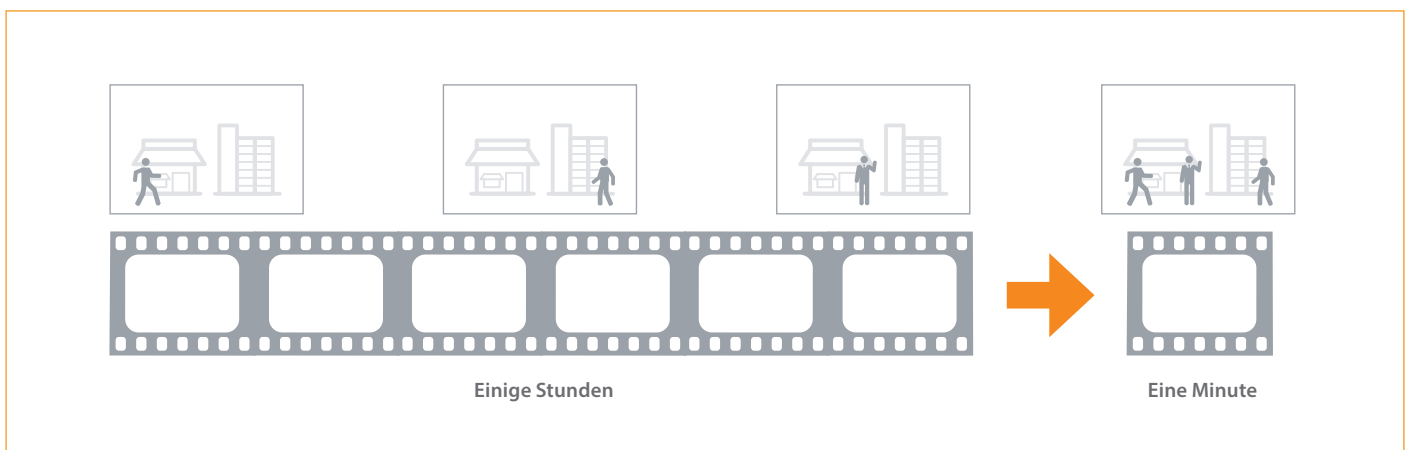
Anzeigespiegelung

Mit der Anzeigespiegelung kann der Bildschirm einer Arbeitsplatzkonsole oder einer Videowand die mit dem virtuellen Matrixserver angezeigt wird auf dem Aufzeichnungsserver aufgezeichnet werden. So können Gebäudeverwaltungssoftware, Energiesysteme, POS-Systeme etc. von Drittanbietern zur Erzeugung von Videobeweisen mit herangezogen werden.



Video-Zusammenfassung

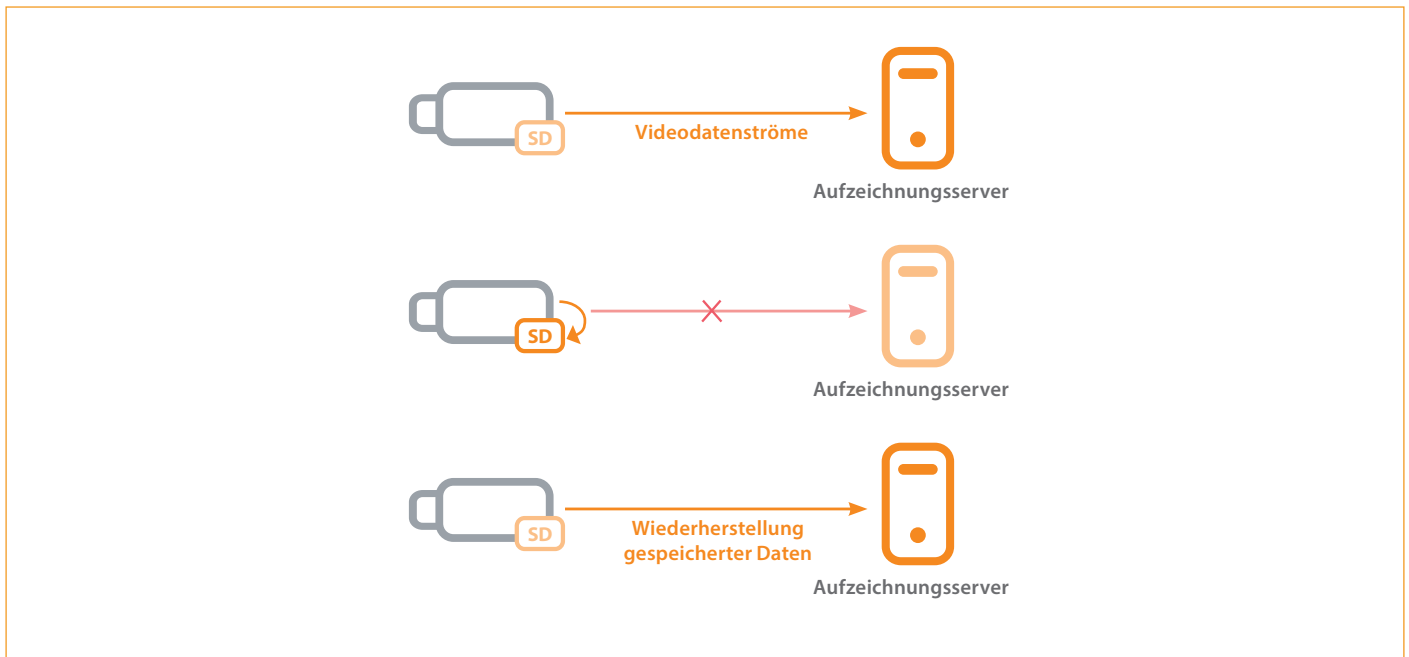
Die Videozusammenfassung komprimiert Stunden an Videoaufzeichnungen in einige verkürzte Clips mit überlagerten Ereignisangaben und Zeitstempeln. Nach Auswahl dieser Ereigniswiedergaben wird der relevante Videoclip komplett abgespielt. Suchen können mit Kriterien wie Farbe, Objektgröße und Bewegungsrichtung genauer präzisiert werden.



Serverfunktionen

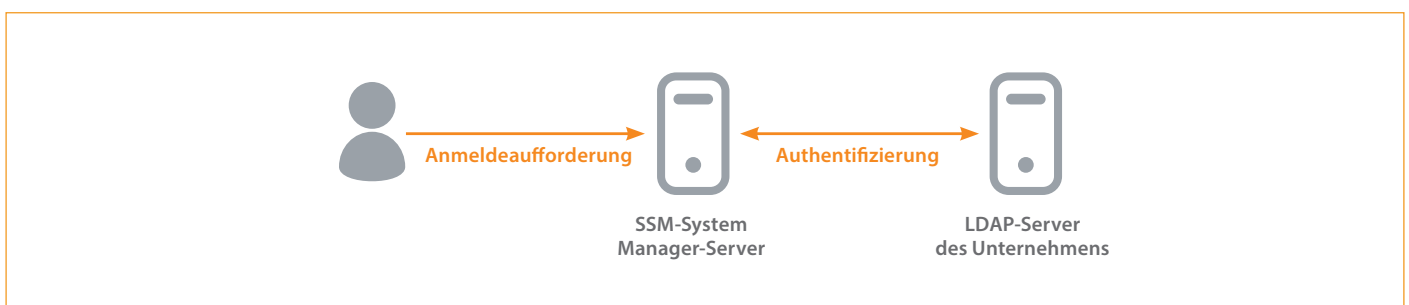
Automatische Datensicherung zur Wiederherstellung

Bei einem Netzwerkausfall können Videodaten einer Kamera nicht an den Aufzeichnungsserver übertragen und wichtige Beweise dabei übersehen werden. Jedoch können mit der automatischen Datensicherung zur Wiederherstellung in dieser Zeit Videodaten auf die SD-Karte der Kamera gespeichert werden. Nach Wiederanschluss an das Netzwerk sendet die Kamera die gespeicherten Daten von der SD-Karte an den Aufzeichnungsserver.



LDAP-Integration

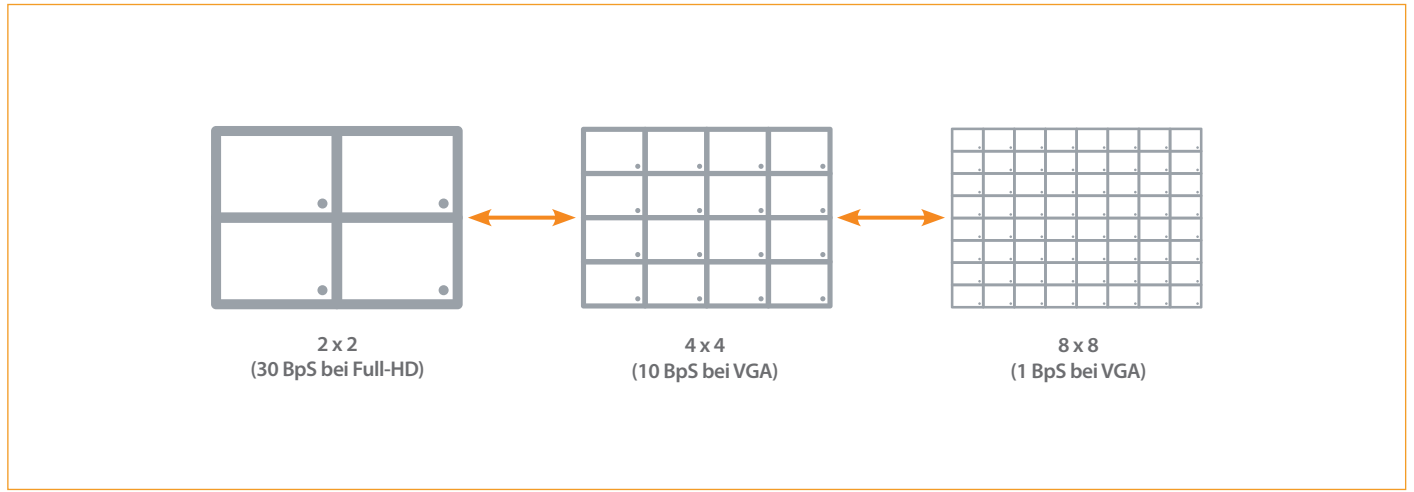
Unternehmen setzen häufig ihre eigenen Anwender-Rechte Richtlinien ein. Dies könnte das Einrichten zusätzlicher Anwender für den SSM zeitaufwendig gestalten. Allerdings unterstützt der SSM System Manager LDAP und ermöglicht so den Einsatz von unternehmenseigenen, vordefinierten Anwender-Rechteverwaltungssystemen wie MS Active Directory.



Konsolenfunktionen

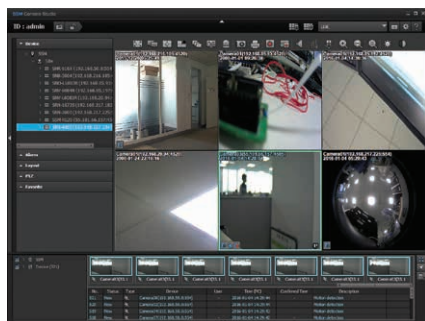
Bandbreite und Leistung optimieren Liveüberwachung

Für eine effektive und zuverlässige Überwachung bietet SSM eine automatische Profiländerungsfunktion. Diese zieht das für das gewählte Bildschirmformat optimale Videoprofil von der Kamera. Für Bildschirmformate wie 6x6 und 8x8 bietet ‚nur I-Frame‘ Anzeige aufgrund der Leistungsgrenzen der PC-Grafikkarte eine optimale Option.

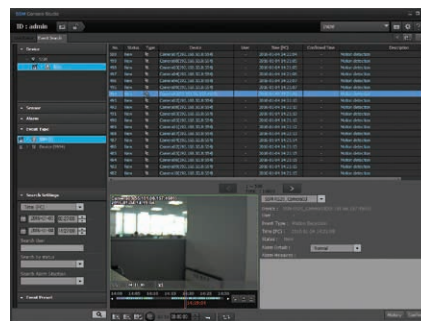


Effiziente Überwachung dank leistungsstarker Ereignisverwaltung

Alle Ereignisfunktionen wie Ereignispriorität, Ereignisfarbgebung, Einrichtung regelbasierter Ereignisaktionen und Echtzeit-Ereignis-Miniaturbildanzeige ermöglichen eine effizientere Überwachung. SSM bietet eine separate Ereignisanzeige mit Echtzeit-Ereignisprotokollen und Einzelkanalvorschau. Bediener können jedes Ereignis beobachten und Anmerkungen hinzufügen. Mit der Audioübertragung können in gefährlichen Ereignissituationen Warnungen ausgesprochen werden.



Liveanzeige Ereignis-Miniaturansicht

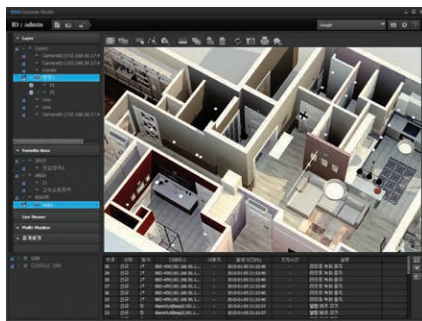


Ereignisanzeige

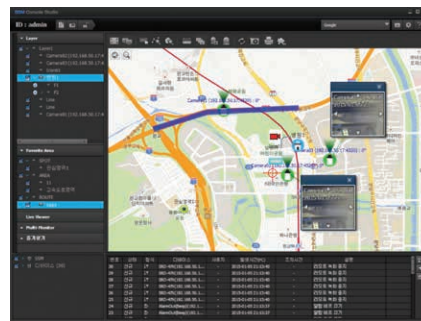
Konsolenfunktionen

Kartenüberwachung mit Google Map

Mit SSM können Administratoren ein kartenbasiertes Layout zur Abbildung der Livevideos in Echtzeit einrichten. Durch das Überlagern von Kamera- oder Sensorensymbolen können Ereignisse schnell zugeordnet und bearbeitet werden. Beim gemeinsamen Einsatz von kartenbasierter Überwachung und Liveüberwachung erscheint ein Popupfenster an der Stelle, wo ein Ereignis stattgefunden hat. Neben dem 2D-Kartenbild kann auch Google Map für die großräumige Überwachung eingesetzt werden.



2D-Karte

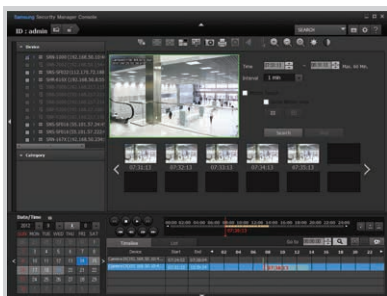


Google Map

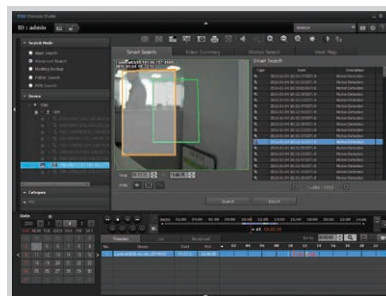
Verschiedene Suchmodi

SSM bietet insgesamt 9 verschiedene Suchoptionen für den schnellen Evidenzzufluss.

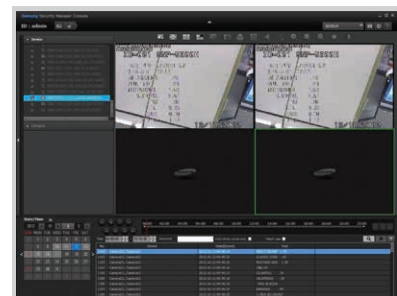
- Datum/Uhrzeit, Ereignis, Lesezeichen und lokale Ordnersuche sind die grundlegenden Suchfunktionen
- POS-Dateneinblendung oder Heat-Map Bilder sind eine der Business Intelligence Funktionen für Einzelhändler.
- Mit der Bewegungssuche und der Smart-Suche können Beweise innerhalb sehr kurzer Zeit aufgerufen werden.
- Die Videozusammenfassung liefert einen einminütigen Videoclip für 24 Stunden Aufzeichnungszeit und ist eines der wesentlichen Merkmale von SSM.



Bewegungssuche



Smart-Suche



POS-Suche

*For Enterprise systems only

System-Dashboard

Alle Systemgeräte, einschließlich Server, Kameras und Rekorder, können von einem einzigen Dashboard aus überwacht werden. Dieses zeigt detaillierte Systeminformationen wie Geräte- und Komponenten-Status, CPU-Leistung, Speicherbedarf, Netzwerkbandbreite und HDD-Verbrauch an. Weiterhin bietet es Ereignisstatistiken zur effizienten Ereignisverwaltung. Das Dashboard bietet Internetzugriff über Tablets und Smartphones ohne Plug-in für alle Browser, wie zum Beispiel Google Chrome, Safari, Firefox und IE.



RS10(D)

General info
IP: 192.168.1.183 | Port: 4505

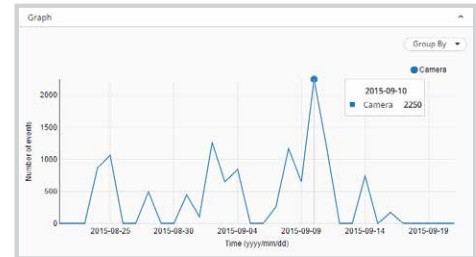
Resource

Disk usage information

Resource	Total	Available	Disk Usage	System	Media	File Write
Information	476934	144561	69	385.4MB	385.4GB	100.00

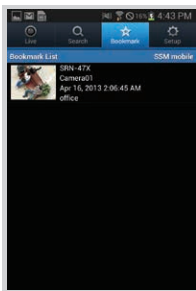
Disk utilization

Drive	Total (Bytes)	Available (Bytes)	Disk usage (Bytes)	System (Bytes)	Media (Bytes)	Avg. Bytes Per READ/Avg. Bytes Per WRITE (Bytes)	Avg. READ REQ. Queued/Avg. WRITE REQ. Queued (Seconds)	Avg. READ Time/Avg. WRITE Time (Seconds)
C	89998	16056	0	000.00	000.00	85760.0000 / 9660.8525	0.2766 / 0.0172	0.0302 / 0.0014
D	386936	128505	0	000.00	000.00	0.0000 / 4096.0000	0.0000 / 0.0000	0.0000 / 0.0002



SSM Mobil

Sicherheitsbeauftragte können mit SSM-Mobil auf das SSM-System zugreifen. Mit SSM-Mobil können Live-Videos überwacht und Aufzeichnungen wiedergegeben werden. Falls die mobile Bandbreite nicht ausreicht, schafft der SSM-Transcoder eine stabile Übertragungsumgebung.



Bookmark



Live 4-Kanal



Live-PTZ-Steuerung

SSM Spezifikationen

Allgemein		Professionell	Enterprise
Maximale Kameraanzahl		288	Unbegrenzt
Maximale Kundenanzahl		10	Unbegrenzt
Zentrale Verwaltung		Ja	Ja
Architektur		Mehrfachserver	Mehrfachserver
Clients		SSM-Konsole, Konfigurations-Manager, SSM-Mobil	SSM-Konsole, Konfigurations-Manager, SSM-Mobil
Unterstützte Geräte		Netzwerkamera / Encoder / Decoder, DVR / NVR	Netzwerkamera / Encoder / Decoder, DVR / NVR
Komponente			
System-Manager		Ja	Ja
Media-Gateway		Ja	Ja
Aufzeichnungsserver		Ja	Ja
Virtuelle Matrix		Ja	Ja
Anzeigespiegelung		Ja	Ja
Transaktionsserver		-	Ja
Transcoder		-	Ja
Föderation		-	Ja
Ausfallsicherung Server		Ja	Ja
Server			
Media-Gateway	Max. Media-Gateway	4	Unbegrenzt
	Max. Bandbreite (Eing./Ausg.)	400 / 600 Mbit/s	400 / 600 Mbit/s *
	Max. Geräte pro Server	128 Netzwerkcameras oder 288 Kameras über Rekorder	128 Netzwerkcameras oder 288 Kameras über Rekorder *
Aufzeichnungsserver	Max. Kameraanzahl	128	128
	Aufzeichnungsleistung	400 Mbit/s	400 Mbit/s *
	Wiedergabeleistung	100 Mbit/s	100 Mbit/s
	Modus	Manuell, fortlaufend, Ereignis (vor/nach), Zeitplan	Manuell, fortlaufend, Ereignis (vor/nach), Zeitplan
	Video-Zusammenfassung	-	Ja
	Ereignis-Profil-Aufzeichnung	Ja	Ja
	ONVIF-Protokoll	Profil S (außer SSM-RS00L)	Profil S (außer SSM-RS00L)
Virtuelle Matrix	Max. Monitore	48	48
	Module	VM-Manager, VM-Gateway, VM-Decoder	VM-Manager, VM-Gateway, VM-Decoder
	Sequenzüberwachung	Ja	Ja
	Ereignis-Überwachung	Ja	Ja
	Wiedergabe auf Monitorwand	Ja	Ja
	Bildschirmzusammenführung	Ja	Ja
Anzeigespiegelung	PC-Bildschirmübertragung zur Aufzeichnung	Ja	Ja
	Max. Monitore	4	4
	Max. Datenübertragung	5	5
	Bildfrequenz	Bis zu 30 BpS	Bis zu 30 BpS
Transaktionsserver	Videoanalyseintegration	-	Agent Vi
	Integration von Zutrittskontrollsystemen	-	Samsung SAMS, Honeywell PRO3000/3200, JCI P2000
	Integration von Einbruchmeldeanlagen	-	Bosch IP7400, Honeywell VISTA128
Transcoder	Wiedergabetranscodierung für mobile Anwendungen	-	Ja (mit MG)
	Max. Eingangsauflösung	-	5 MP
	Max. Ausgangsauflösung	-	D1
	Max. Transcodierungskanäle	-	10
Föderation	Max. Standort Hierarchieebenen	-	4 *
	Max. Standorte	-	25 *
	Kameras pro Standort	-	288 *
Ausfallsicherung Server	Auto. Systemausfallsicherung	Ja	Ja
	Zielserver	MG, RS, VM	MG, RS, VM
	Architektur	Aktiv/Standby	Aktiv/Standby
Sonstiges	Automatische Datensicherung zur Wiederherstellung	Ja	Ja
	Datensicherheit	SSL	SSL
	LDAP	-	Ja

* Empfohlene Spezifikation, aber nicht limitiert.

Konsole		Professionell	Enterprise
Allgemein	Mehrere Monitore	Bis zu 4	Bis zu 4
	Systemüberwachung	Ja	Ja
	Integration von Systemkeyboards / Joystick	SPC-2000, SPC-7000	SPC-2000, SPC-7000, Axis T8310
Liveüberwachung	Sequenzüberwachung	Ja	Ja
	Vordefiniertes Layout	Ja	Ja
	PTZ-Steuerung	Ja	Ja
	PTZ-Bereichsvergrößerung	Ja	Ja
	Digitaler Zoom	Ja	Ja
	Fischaugenkameraansicht	Ja	Ja
	Zwei-Wege-Audio	Ja	Ja
	Audioübertragung	Ja	Ja
	Einfache Aufzeichnung	Ja	Ja
	Live-Wiedergabe	Ja	Ja
	Kartenüberwachung	Ja	Ja
	Google Map Überwachung	-	Ja
	Bildexport	Ja	Ja
	Auto Profilwechsel	Ja	Ja
Videowandsteuerung	Ja	Ja	
Suche & Wiedergabe	Datums/Zeitsuche	Ja	Ja
	Ereignissuche	Ja	Ja
	POS-Suche	Ja	Ja
	Lokale Ordnersuche	Ja	Ja
	Lesezeichensuche	Ja	Ja
	Smart-Suche	Ja	Ja
	Video-Zusammenfassung	-	Ja
	Wärmebild (für NVR)	Ja	Ja
	Bewegungssuche (für DVR)	Ja	Ja
	Synchrone Wiedergabe	Ja	Ja
	Export Video/Bild	Ja	Ja
Sicherung	Geplante Datensicherung, Maskierung-Datensicherung, einmalig geplante Datensicherung	Geplante Datensicherung, Maskierung-Datensicherung, einmalig geplante Datensicherung	
Ereignis-Überwachung	Echtzeit-Ereignisüberwachung	Ja	Ja
	Ereignis-Miniaturbild	Ja	Ja
	Ereignisverwaltung	Ja	Ja
	Ereignissuche	Ja	Ja
	Instant Viewer	Ja	Ja
	Instant Player	Ja	Ja
	Regelbasierte Ereigniseinrichtung	Ja	Ja
	Ereignis-Historie	Ja	Ja
Ereignisbericht	Ja	Ja	
Dashboard	Echtzeitsystemüberwachung	-	Ja
	Systemstatuszusammenfassung	-	Ja
	Detaillierter Systemstatus	-	Ja
	Grafik der Ereignis-Statistiken	-	Ja
Sonstiges	Anpassbares Plug-in	-	Ja
Mobil			
Allgemein	Max. Videoauflösung	1920 x 1080	1920 x 1080
	Gerätliste mit Miniaturbild	Ja	Ja
	Mobile Netzwerkstatusanzeige	Ja	Ja
Liveüberwachung	Bildschirmerteilungen	1, 4, 9, 16	1, 4, 9, 16
	PTZ-Steuerung	Ja	Ja
	Bildschirmaufnahme	Ja	Ja
	Digitaler Zoom	Ja	Ja
	Kamerafokus-Steuerung	Ja	Ja
	Audiohören	Ja	Ja
	Automatischer/manueller Profilwechsel	Ja	Ja
Suche & Wiedergabe	Datums/Zeitsuche	Ja	Ja
	Ereignissuche	Ja	Ja
	Lesezeichensuche	Ja	Ja
	Änderung der Wiedergabeauflösung	-	Ja (Transcoder Option notwendig)